

Alla scoperta del “Borgo Antico” di Apella

Proposta di giornate verdi per scuole primarie e di primo grado

La coop. agricola *Montagna Verde*, insieme con la socia azienda agricola biologica *Borgo Antico di Maffei Barbara*, con sede ad Apella, alle porte del Parco Nazionale dell'Appennino Tosco-Emiliano, nel comune di Licciana Nardi (MS) in Lunigiana, propone percorsi didattici formativi per l'attività di educazione eco-ambientale delle scuole.



Sono possibili visite guidate alle strutture aziendali, ed escursioni con accompagnatori esperti lungo le mulattiere tra secolari castagneti, alla scoperta della ricca flora e fauna del luogo.

Una giornata verde rappresenta, infatti, un'occasione per

- fare una piacevole gita in montagna alla scoperta della vita agricola e pastorale di una piccola comunità rurale della Lunigiana;
- stabilire un contatto diretto con gli animali, interagendo e giocando con loro in sicurezza e libertà;
- vivere un'esperienza diretta delle pratiche agricole e di allevamento condotte in azienda;
- stimolare negli alunni comportamenti consapevoli volti a rispettare le piante, gli animali e il loro habitat;
- realizzare un efficace collegamento fra le esperienze pratiche che gli alunni vivono e le conoscenze apprese in aula.

Le fattorie dispongono di

- servizio ristorante e pernottamento
- sala didattica provvista di strumenti audiovisivi
- laboratorio di apicoltura biologica
- sala degustazione dei prodotti dell'azienda
- “gradile” per la essiccazione delle castagne
- castagneti per la raccolta delle castagne
- osservatorio per la preparazione del formaggio presso la socia az. Agricola Boschetti
- competenti operatori agricoli
- personale per visite guidate della fattoria e dei suoi animali
- riserva animali selvatici: cervi, daini, mufloni, caprioli e cinghiali
- escursioni guidate nel Parco Nazionale dell'Appennino Tosco-Emiliano



Gli itinerari e le proposte sono modulabili dai docenti in funzione delle rispettive esigenze, dei programmi scolastici e della stagione.

PROPOSTA DI GIORNATA VERDE (da concordare con gli insegnanti)

Ore 9,30 - Arrivo: visita al laboratorio "Formaggio pecorino"

Il percorso didattico inizia a valle di Apella, e precisamente nel paese di Tavernelle dove si trova il laboratorio che produce artigianalmente il delizioso formaggio e la saporita ricotta ottenuti con il latte delle pecore “massesi”. Gli alunni avranno la possibilità di osservare dal vivo le fasi di produzione, condotte con rispetto, al contempo, della tradizione locale e delle moderne norme igieniche, e di gustarne i genuini prodotti.

Una breve visita allo splendido borgo medievale di Tavernelle sarà effettuata al termine della lavorazione del formaggio, per consentire agli operatori di adibire il laboratorio alla successiva preparazione della ricotta.



Ore 13 - Pranzo al ristorante

Con una passeggiata di 500 metri, si raggiunge l'antica Torre di Apella in cui è stato ricavato il ristorante della *Montagna Verde* dove si consumerà il pranzo. Il menù a base dei genuini prodotti locali potrà rappresentare un'occasione per parlare della cucina tradizionale lunigianese, in particolare delle tradizionali focaccette, sgabei, testaroli e pattone con farina di castagne. Possibilità di effettuare anche il laboratorio "focaccetta della Lunigiana" o "pattona di castagne"

Seguiranno ricreazione e giochi nel prato.

Ore 14,00 - Il mondo degli animali

I bambini avranno la possibilità di vivere un contatto diretto con gli animali della fattoria sotto l'occhio vigile di un tutore che si occuperà dei necessari momenti didattici ed informativi.



Ore 15,30 - Escursione nel bosco

La visita potrà continuare con una breve escursione guidata lungo i sentieri che conducono alla "Prada del Re", alla scoperta degli animali selvatici della riserva, con possibilità di raccolta durante il periodo autunnale delle castagne. In alternativa, sono possibili giochi didattici e proiezioni audiovisive su temi di educazione ambientale (anche su proposta del docente).

Ore 17,30 - Rientro

Al termine della visita, è previsto un veloce ristoro e successivamente il rientro.

Informazioni

Accoglienza massima giornaliera 60 persone. Tratto Tavernelle/Apella percorribile con autobus di lunghezza massima 10 metri.

ULTERIORI PROPOSTE CHE POSSONO ESSERE SVILUPPATE

- Percorso LA CASTAGNA e il MONDO CONTADINO (1 o 2 g, periodo autunnale) con visita della "casa del contadino" e dell'essiccatoio aziendale, con raccolta delle castagne nel castagneto aziendale;
- Percorso APELLA E L'ALTA VALLE DEL TAVERONE (soggiorno 2 giornate);
- Percorso APELLA E I CASTELLI DELLA LUNIGIANA (soggiorno 2 giornate);

Per dettagli sui costi e sull'organizzazione di soggiorno contattare Barbara Maffei al cell. 3929963407 o via mail a maffei.libero.it

COME ARRIVARE AD APELLA

Località Apella, comune di Licciana Nardi, Massa Carrara

Il paese è facilmente raggiungibile dall'uscita AULLA dell'autostrada A15: proseguire su strada SS62 direzione Pontremoli [690m], svoltare a destra al primo semaforo, direzione Licciana -Passo Lagastrello.

Seguire la SP665 fino al paese di Tavernelle [14 km], svoltare poi a sinistra su SP22B, oltrepassare Taponecco e proseguire fino al paese successivo che è Apella [17 km]. Fermarsi in corrispondenza dell'antica Torre.



Per ulteriori informazioni ed eventuale prenotazione contattare:

Barbara Maffei 392 9963407

maffei.b@libero.it

oppure

Mario Maffei 335 304121

montagnaverde@libero.it

www.montagnaverde.it

www.agriturismoborgoantico.com





Nell'alta valle del Taverone, tra i suggestivi castagneti del Parco dell'Appennino Tosco Emiliano, a 700 m di altitudine sorge Apella, piccolo paese del comune di Licciana Nardi, che con la sua antichissima torre di avvistamento e le sue costruzioni rurali conserva ancora oggi il fascino e l'autenticità di borgo medievale lunigianese. Il paese, il cui territorio è stato abitato fin dalla preistoria, come il ritrovamento di una statua stele può confermare, diede i natali a Biagio e Anacarsi Nardi, eroi del Risorgimento, la cui casa natia ospita ora il relativo museo (prossima l'apertura al pubblico).

A partire dal 2000, parte del borgo, che nel tempo aveva subito gravi danni, ha ritrovato l'antico splendore per opera dell'azienda agricola agrituristica *Borgo Antico* che ne ha adibito ad uso agrituristico le antiche strutture in pietra. L'antico borgo è circondato di prati e castagneti immersi in un paesaggio incontaminato, habitat di numerosi animali selvatici, come volpi, cinghiali e lupi. In quest'oasi si possono trascorrere piacevoli giornate facendo trekking, bagni nella piscina che guarda verso le Alpi Apuane, o escursioni lungo il vicino fiume Taponecco, per poi riposarsi nelle pittoresche camere e appartamenti dell'agriturismo, ristrutturati con cura, secondo lo spirito del luogo, e dotati dei moderni confort. L'antica Torre del paese è dal 1995 sede del ristorante della coop. agricola *Montagna Verde*, di cui l'az. *Borgo Antico* è socia, la cui cucina propone i piatti gustosi della tradizione lunigianese, preparati con i prodotti sani e genuini di produzione propria.



ritrovato l'antico splendore per opera dell'azienda agricola agrituristica *Borgo Antico* che ne ha adibito ad uso agrituristico le antiche strutture in pietra. L'antico borgo è circondato di prati e castagneti immersi in un paesaggio incontaminato, habitat di numerosi animali selvatici, come volpi, cinghiali e lupi. In quest'oasi si possono trascorrere piacevoli giornate facendo trekking, bagni nella piscina che guarda verso le Alpi Apuane, o escursioni lungo il vicino fiume Taponecco, per poi riposarsi nelle pittoresche camere e appartamenti dell'agriturismo, ristrutturati con cura, secondo lo spirito del luogo, e dotati dei moderni confort. L'antica Torre del paese è dal 1995 sede del ristorante della coop. agricola *Montagna Verde*, di cui l'az. *Borgo Antico* è socia, la cui cucina propone i piatti gustosi della tradizione lunigianese, preparati con i prodotti sani e genuini di produzione propria.



Nel corpo centrale del borgo è stata ricavata, dopo la sapiente ristrutturazione che ha portato a vista le pietre della struttura voltata di copertura, la sala degustazione dei prodotti tipici del luogo.

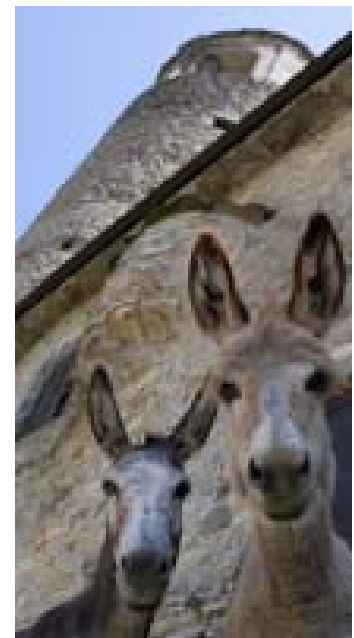




Il locale ospita anche il laboratorio del miele, di produzione biologica, in cui sono possibili visite guidate con descrizione e visione delle principali fasi di cura delle api, di lavorazione e di assaggio del genuino miele. Si effettuano inoltre visite al "gradile" in pietra dove, secondo la tradizione contadina, si essiccano le castagne da cui si ricava la deliziosa farina dolce, alla base di gustosi piatti tipici, come le pattone e il castagnaccio, punti forte del menù proposto dall'agriturismo *Montagna Verde* e che ben si accompagnano con i formaggi e salumi locali.



Immersi nel verde dei castagneti, è facile incontrare gli animali della fattoria, tra i quali pecore, mucche e asini, liberamente al pascolo insieme con i rispettivi piccoli. Un'escursione guidata tra gli animali dell'azienda rappresenta una esperienza davvero unica e formativa per grandi e bambini.



LOCALITA': Apella 19, Licciana Nardi (MS)
TELEFONO: +39 335304121; +39 3929963407
E-MAIL: montagnerverde@libero.it
SITI INTERNET:
www.montagnerverde.it
www.agriturismoborgoantico.com
E' gradita la prenotazione.

Apella è quindi il posto ideale per coloro che amano trascorrere una vacanza tranquilla, totalmente immersi nella sua incontaminata natura.