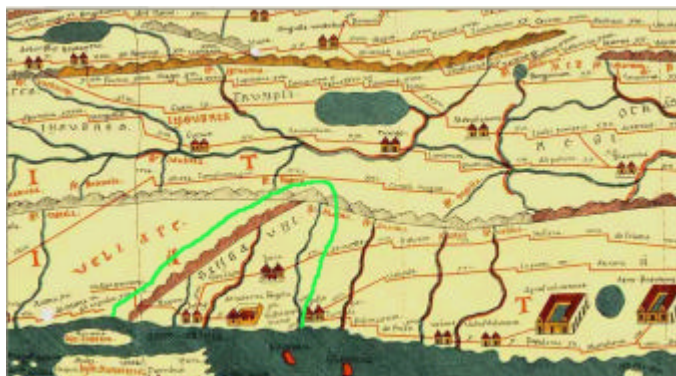
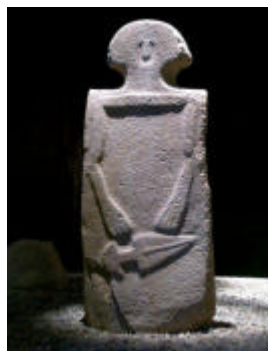




PRESENTANO:

"Esseri senza bocca, uomini senza volto: enigma antropologico del bacino lunigianese"



Venerdì 24 luglio 2009, con inizio alle ore 20:00, nel magico e suggestivo complesso "Montagna Verde" di Apella (Licciana Nardi – MS), avrà luogo un inedito evento culturale-gastronomico a base di specialità celto-lunigianesi. Seguirà una conversazione di Giorgio Pattera, Biologo e Giornalista, imperniata sull'aura di mistero (non ancora del tutto chiarito) che avvolge da sempre le peculiarità del territorio, uniche in Italia: le misteriose Statue – Stele antropomorfe.

La serata sarà introdotta da Lorenzo Sartorio, giornalista-collaboratore della "GAZZETTA di PARMA".



INGRESSO LIBERO

Per eventuali prenotazioni (cena e/o pernottamento): Agriturismo Montagna Verde, località Apella di Licciana Nardi (MS) - Tel. 0187 421203 / Fax 0187 471450

<http://www.montagnaverde.it/>